



NEULAND

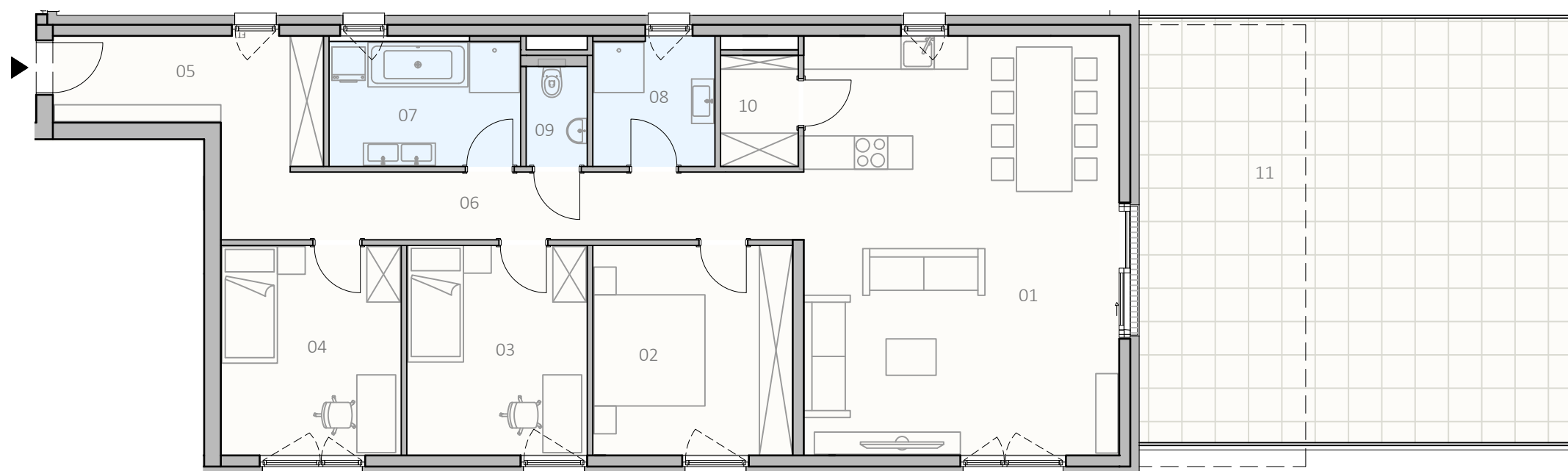
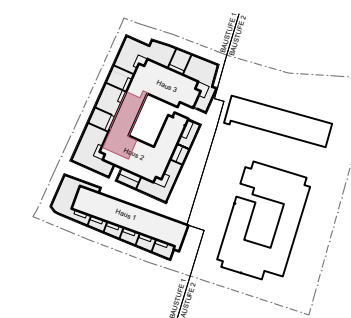
N 46°36'06.3" E 13°49'36.6"

HAUS 3 TOP 19

01 Wohnküche	42,88 m ²
02 Zimmer 1	13,61 m ²
03 Zimmer 2	12,29 m ²
04 Zimmer 3	12,29 m ²
05 Vorraum	9,29 m ²
06 Gang	12,81 m ²
07 Bad 1	7,76 m ²
08 Bad 2	5,08 m ²
09 WC	1,98 m ²
10 Abstellraum	2,80 m ²
120,79 m²	

11 Dachterrasse	59,59 m ²
-----------------	----------------------

ÜBERSICHT



HAUS 3_DACHGESCHOSS



Maßstab für Druck in A3, ohne Seitenanpassung!



PLANSTAND 19.02.2024

Die vorliegenden Informationen dienen der Projektvermarktung. Die dargestellten Einbauten/Möbel sind Möblierungsvorschläge und nicht Bestandteil des Kaufangebotes. Die Ausführung erfolgt gemäß Bau- und Ausstattungsbeschreibung. Änderungen, insbesondere aufgrund von statischen und baurechtlichen Auflagen oder aufgrund erforderlicher Installationsschächte, vorbehalten! Alle Maßangaben entsprechen den Rohbaumaßen. Maß- und Flächentoleranz +/-5cm. Schachtgrößen werden nach tatsächlichem Bedarf der Haustechnik erstellt! Die Positionierung von Schächten in den Eigengärten wird im Zuge der Bauausführung fixiert. Unterirdische Leitungsführungen sind nicht im Verkaufsplan eingezeichnet. Böschungskanten, -längen und -winkel können sich im Zuge der Bauausführung noch verändern. Gartenflächen inkl. allfälliger Böschungen. In den Plänen dargestellte strichlierte Türen der Abstellräume sind Einrichtungsgegenstände und werden nicht bauseits geliefert.

BAUHERR:



FSF Wohnanlage Völkendorf Errichtungs GmbH
Hans-Sachs-Straße 16 - 9020 Klagenfurt a.W.
T: +43 463 503647, M: office@fsf.at

AUSFÜHRUNG VON:



G+H ZIVILTECHNIKER GMBH
St.Andrä 100 9433 St.Andrä
+43 4358 55266
office@gh-zt.at
www.gh-zt.at