



# NEULAND

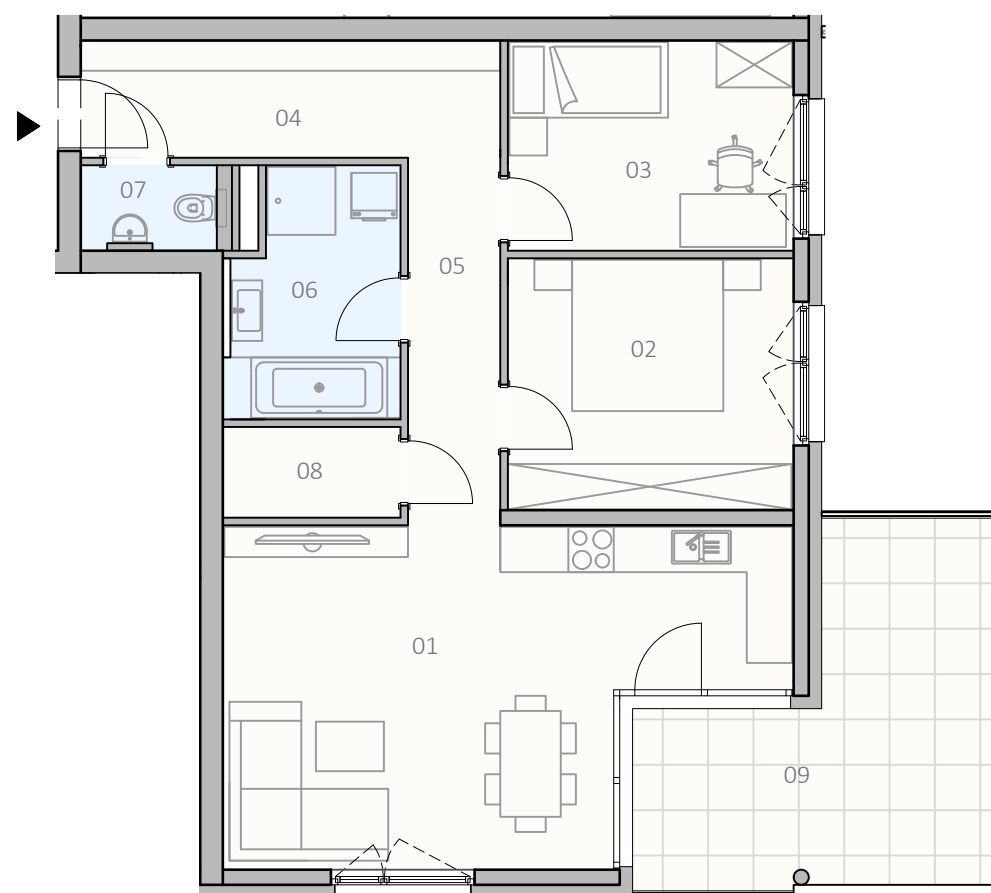
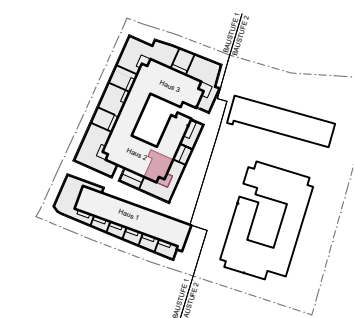
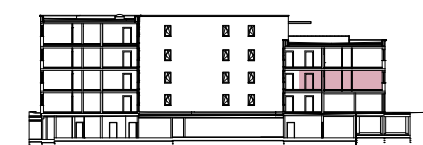
N 46°36'06.3" E 13°49'36.6"

## HAUS 2 TOP 07

01 Wohnküche	28,73 m <sup>2</sup>
02 Zimmer 1	12,59 m <sup>2</sup>
03 Zimmer 2	10,51 m <sup>2</sup>
04 Vorraum	8,60 m <sup>2</sup>
05 Gang	5,93 m <sup>2</sup>
06 Bad	7,06 m <sup>2</sup>
07 WC	1,97 m <sup>2</sup>
08 Abstellraum	2,82 m <sup>2</sup>
<b>78,21 m<sup>2</sup></b>	

09 Balkon	17,63 m <sup>2</sup>
-----------	----------------------

## ÜBERSICHT



## HAUS 2\_1.OBERGESCHOSS



Maßstab für Druck in A3, ohne Seitenanpassung!



PLANSTAND 19.02.2024

Die vorliegenden Informationen dienen der Projektvermarktung. Die dargestellten Einbauten/Möbel sind Möblierungsvorschläge und nicht Bestandteil des Kaufangebotes. Die Ausführung erfolgt gemäß Bau- und Ausstattungsbeschreibung. Änderungen, insbesondere aufgrund von statischen und baurechtlichen Auflagen oder aufgrund erforderlicher Installationsschächte, vorbehalten! Alle Maßangaben entsprechen den Rohbaumaßen. Maß- und Flächentoleranz +/-5cm. Schachtgrößen werden nach tatsächlichem Bedarf der Haustechnik erstellt! Die Positionierung von Schächten in den Eigengärten wird im Zuge der Bauausführung fixiert. Unterirdische Leitungsführungen sind nicht im Verkaufsplan eingezeichnet. Böschungskanten, -längen und -winkel können sich im Zuge der Bauausführung noch verändern. Gartenflächen inkl. allfälliger Böschungen. In den Plänen dargestellte strichlierte Türen der Abstellräume sind Einrichtungsgegenstände und werden nicht bauseits geliefert.

## BAUHERR:



FSF Wohnanlage Völkendorf Errichtungs GmbH  
Hans-Sachs-Straße 16 - 9020 Klagenfurt a.W.  
T: +43 463 503647, M: office@fsf.at

## AUSFÜHRUNG VON:



G+H ZIVILTECHNIKER GMBH  
St.Andrä 100 9433 St.Andrä  
+43 4358 55266  
office@gh-zt.at  
www.gh-zt.at