

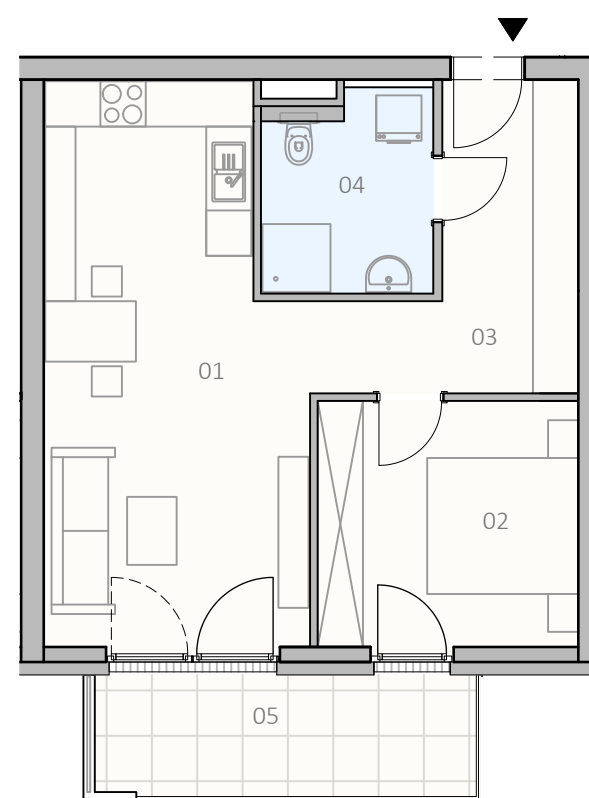


NEULAND

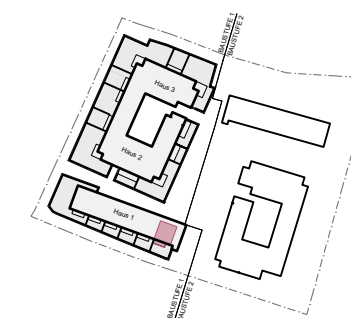
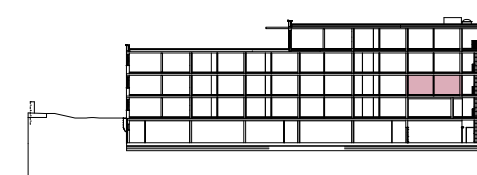
N 46°36'06.3" E 13°49'36.6"

HAUS 1 TOP 07

01 Wohnküche	24,46 m ²
02 Zimmer	11,33 m ²
03 Vorraum	9,60 m ²
04 Bad/WC	5,73 m ²
	51,12 m²
05 Balkon	8,09 m ²



ÜBERSICHT



HAUS 1_1.OBERGESCHOSS

0 1m 5

Maßstab für Druck in A3, ohne Seitenanpassung!



PLANSTAND 19.02.2024

Die vorliegenden Informationen dienen der Projektvermarktung. Die dargestellten Einbauten/Möbel sind Möblierungsvorschläge und nicht Bestandteil des Kaufangebotes. Die Ausführung erfolgt gemäß Bau- und Ausstattungsbeschreibung. Änderungen, insbesondere aufgrund von statischen und baurechtlichen Auflagen oder aufgrund erforderlicher Installationsschächte, vorbehalten! Alle Maßangaben entsprechen den Rohbaumaßen. Maß- und Flächentoleranz +/-5cm. Schachtgrößen werden nach tatsächlichem Bedarf der Haustechnik erstellt! Die Positionierung von Schächten in den Eigengärten wird im Zuge der Bauausführung fixiert. Unterirdische Leitungsführungen sind nicht im Verkaufsplan eingezeichnet. Böschungskanten, -längen und -winkel können sich im Zuge der Bauausführung noch verändern. Gartenflächen inkl. allfälliger Böschungen. In den Plänen dargestellte strichlierte Türen der Abstellräume sind Einrichtungsgegenstände und werden nicht bauseits geliefert.

BAUHERR:



FSF Wohnanlage Völkendorf Errichtungs GmbH
Hans-Sachs-Straße 16 - 9020 Klagenfurt a.W.
T: +43 463 503647, M: office@fsf.at

AUSFÜHRUNG VON:



G+H ZIVILTECHNIKER GMBH
St.Andrä 100 9433 St.Andrä
+43 4358 55266
office@gh-zt.at
www.gh-zt.at